

# **Мельхоззе**

Антискользящая продукция



Гарантируем – Вы никогда  
больше не поскользнётесь!

## АНТИСКОЛЬЗЯЩИЕ ЛЕНТЫ ПРОФИЛИ МАТЫ

# Мы предлагаем продукцию против поскользывания!

Наши антискользящие продукты гарантированно помогут избежать поскользывания на скользких поверхностях!

## **m2-противоскользкие самоклеющиеся покрытия**

2

Универсальные	4
Сигнальные, Предупреждающие	5
Фотолюминесцентные	6
Многофункциональные покрытия, Фотолюминесцентные предупреждающие знаки	7
Напольные знаки	8
Формуемые, Эластичные (для влажных помещений), Для общественных мест (Public 46)	9
Крупнозернистые, Крупнозернистые формуемые	10

## **Антискользящие профили**

Профили из алюминия	11
Профили из стеклопластика	12

## **Маты**

m2-Антискользящие маты	13
m2-Маты с логотипом	14
m2-Резиновые маты, m2-Противоусталостные маты	15

# m2–Антискользящие покрытия

## САМОКЛЕЮЩИЕСЯ

### Описание:

- Антискользящее покрытие с зерном из оксида алюминия (кроме эластичного типа)
- Различные типы зернистости
- Основа из ПВХ (кроме типов – формуемая и формуемая крупнозернистая)
- Самоклеющаяся сторона с защитной лентой для защиты клеевого слоя
- Акриловый клеевой слой
- Толщина без защитной плёнки <1 мм (кроме типов крупнозернистой и крупнозернистой формуемой)
- Возможны в рулонах, полосах и по размерам заказчика

### Свойства:

- Степень противоскольжения R13 (по стандарту BGR 181), кроме эластичного типа
- Быстрый, простой, чистый монтаж
- Монтаж не требует высокой квалификации рабочего персонала
- Высокая адгезия к поверхности
- Применяется на различного вида поверхностях
- Рекомендуются грунтование поверхности для дерева, асфальта, бетона
- Высокая износостойкость (около 1 млн. шагов)
- Высокая прочность на разрыв
- Возможно движение погрузчиков (кроме типа - эластичный)
- Химически устойчивы (кроме типа - эластичный)
- Устойчивы к минеральным маслам (кроме типа – эластичный)
- Устойчивы к воздействию УФ (кроме типа – эластичный)
- Легкая очистка
- Широкий диапазон температур использования в зависимости от типа от -40 до +80 °C
- Температура при монтаже выше +12 °C
- Очищенная, сухая поверхность при монтаже
- Возможно использования сразу после монтажа
- Нагрузка после 6-8 часов
- Максимальная прочность клеевого слоя достигается в течении 72 часов в зависимости от температуры и влажности

### Применение:

- Предотвращение расходов, связанных с несчастными случаями из-за поскользывания
- Для скользких, влажных, масляных и жирных поверхностей
- Снаружи и внутри помещений (в зависимости от типа)
- Зоны входа, выхода, переходы
- Лестницы, подъёмы, рампы
- Машины, транспортные средства
- Кухни и столовые
- Террасы, веранды

## ВАШИ ПРЕИМУЩЕСТВА

Отличное качество

Невысокая цена

Быстрая ликвидация скользких мест





## Универсальные

Крупность  
зерна  
60

Для любого типа поверхностей

- Снаружи и внутри помещений
- От средних до тяжелых условий эксплуатации
- Температура использования от -40 до +80 °С



4



Также превосходно подходит для противоскользящей маркировки полов в мастерских, производственных помещениях и складах.

В рулонах или полосах различных размеров



# Сигнальные

- Яркая, маркировка пола с антискользящими свойствами
- В помещениях
- Для низких и средних условий эксплуатации
- Яркие цвета

Великолепно подходят для маркировки полов, обладая сигнальным эффектом, преимущественно для поверхностей с минимальным загрязнением



# Предупреждающие

Обозначают опасные места и предотвращают поскользывание в одном продукте!

- Предупреждают о постоянных, периодических и очень опасных зонах
- Внутри и снаружи зданий
- Средние и тяжёлые условия эксплуатации
- Температура использования от -20 оС до +60 оС
- Зерно интегрировано (не печать)
- Жёлто/чёрные полосы сигнализируют о постоянной опасности
- Красно/белые полосы сигнализируют о периодической опасности
- Визуально чёткий вид поверхности



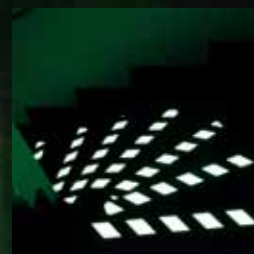
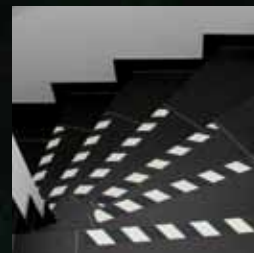
# ФОТОЛЮМИНЕСЦЕНТНЫЕ

- Маркировка опасных мест с освещением и без освещения
- Для внутренних помещений
- Средние и тяжелые условия эксплуатации
- Длительного свечения на ПВХ основе
- Зерна интегрированы в основу (не напечатаны)

- Яркость на 175 % выше, чем DIN 67510
- 55 mcd/m<sup>2</sup> после 10 мин.;
- 8 mcd/m<sup>2</sup> после 60 мин.;
- Время затухания 16 часов
- Четкий вид поверхности
- Фотолюминесцентная с чёрными полосами



Фотолюминесцентная  
Фотолюминесцентная с чёрными  
полосами



6



Антискользящая, предупреждающая  
маркировка при свете и в темноте

## Многофункциональные покрытия

- Обозначение опасных зон, вследствие наличия интегрированных сигнальных полос
- Внутри и снаружи помещений
- Для средних и тяжелых условий эксплуатации
- Температура применения от -20 до +60 °С

Интегрированы следующие сигнальные полосы

- жёлтая
- фотолюминесцентная
- светоотражающая
- Чёрно/жёлтая полосами и фотолюминесцентная
- фотолюминесцентная и светоотражающая



отражающие и фотолюминесцентные

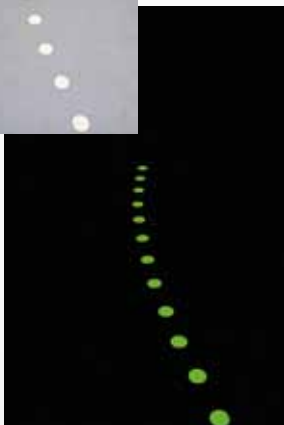
полосы 150 x 610 мм

## Фотолюминесцентные предупреждающие знаки

- для указания направления
- Фотолюминесцентная и для указания аварийного выхода
- Снаружи и внутри помещений
- Средние и тяжелые условия эксплуатации
- Температура применения от -20 до +60 °С

### круги

Диаметр 50, 70, 90 мм



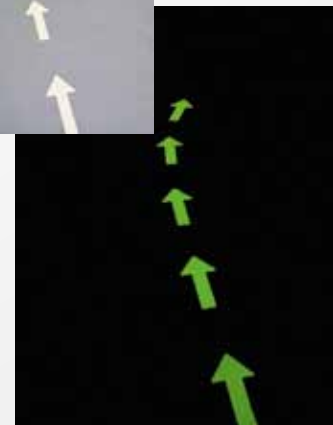
### следы

95\*265 мм



### стрелки

130\*280 мм





## Напольные знаки

Большие, маркировочные с чётким устойчивым к износу изображением и противоскользящей поверхностью

- Внутри и снаружи помещений
- Средние и тяжелые условия эксплуатации
- Температура применения от -40 до +80 °С
- UV-принт процесс обеспечивает постоянную четкость изображения с различными символами безопасности
- Сверх прочный клей 3М №950 на акриловой основе
- Вариант стандарт (не фотолюминесцентный и) фотолюминесцентный
- Возможно изготовление других размеров и форматов по заказу

### Предупреждающие знаки

Треугольник с длиной стороны 600 мм



Осторожно погрузчик



Осторожно ступеньки



Осторожно скользкий пол

### Запрещающие / информационные знаки

Круг с диаметром 400 мм

8



Пешеходам запрещено



Курение запрещено



Движение погрузчиков запрещено



Посторонним запрещено



Для пешеходов



Пользуйтесь наушниками

Поверхность очищается, снимается защитное покрытие, прижимается аппликатором



Фотолюминесцентное исполнение (все типы)  
Яркость на 175% выше, чем по DIN 67510







Для неровных поверхностей  
всех видов



черно/желтые полосы  
черные  
желтые

## Формуемые

Гибкая алюминиевая подложка принимает форму неровностей поверхности.  
Для оптимального монтажа необходим резиновый молоток или аппликатор для ленты.

- Особенно подходит для неровных, профилированных и грубых поверхностей
- Рифленые, волнистые поверхности
- Керамическая плитка с неровной поверхностью
- Внутри и снаружи
- От средних до тяжелых условий эксплуатации
- Температура применения от -20 до +60 °C

## Эластичные

Идеальна для высококачественных полов во всех помещениях

- Противоскользящая поверхность - винил
- Степень противоскольжения R10 (BGR 181)
- Внутри помещений
- Для лёгких условий эксплуатации с низкой степенью загрязнения
- Для зон без обуви
- Для частного применения
- Возможно применение на скругленных поверхностях (поручень)



Жёлто/черный  
полосами

белый

серый

прозрачный

черный

9

## Для общественных мест

Идеально для общественных мест с высокой проходимостью:  
торговых центров, стадионов, спортивных залов, парковок

- Применение различных зерен подходит для условий с высокой степенью загрязнения (зерно разных цветов)
- Высокая чёткость в течении длительного срока эксплуатации
- Внутри и снаружи помещений
- С тяжелыми условиями эксплуатации
- Температура применения от -40 до +60 °C

Размер  
зерна оксида  
алюминия  
46



желтый



Подходит для уборки  
текстильными тряпками.

# Крупнозернистые

- Толщина < 2 мм (без защитной пленки)
- Идеально для сильных загрязнений и/или высокой проходимостью
- Внутри и снаружи помещений
- В тяжелых условиях эксплуатации
- Температура применения от -40 до +60°C
- Для полов мастерских
- Для производственных помещений
- В сельском хозяйстве

Размер  
зерна оксида  
алюминия  
24

чёрный



# Крупнозернистые формуемые

- Алюминиевая основа
- Толщина <1,5 мм (без защитной пленки)
- Температура применения -20 до +60 °C
- Особенно подходит для мест с сильными загрязнениями и/или высокой проходимостью
- Неровные, рифленые, грубые поверхности



10



- Рифленые, волнистые поверхности
- Керамическая плитка с неровной поверхностью
- Внутри и снаружи помещений
- Для тяжелых условий эксплуатации
- Для скругленных поверхностей
- Для полов мастерских
- Производственных помещений
- В сельском хозяйстве

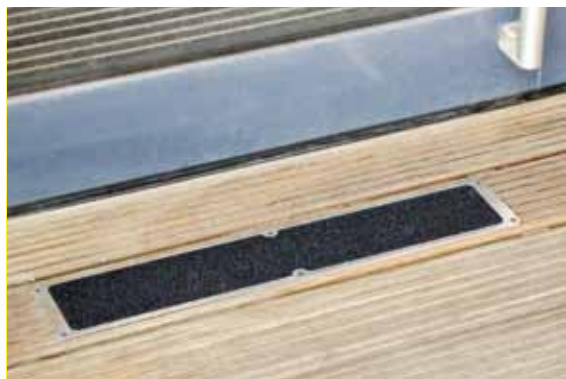
Этот тип покрытия обладает самым широким спектром применения!

# Антискользящие профили

## Пластины и профиль для краев ступеней - алюминий

Специально для сложных условий монтажа (например, дерево, металлические решетки, ковровые покрытия, для реконструкции поврежденных бетонных и деревянных поверхностей)

- Толщина пластины и углового профиля 1,5 мм
- Возможно применение любого типа антискользящих лент (см. стр. 3-10)
- С отверстиями для монтажа
- Размер пластины 114\*635 мм (вес 350г) и 114\*1000мм (вес 550г)
- Профиль для краев ступеней 120\*635\*45 мм (вес 500г) и 120\*1000\*45 мм (вес 800г)
- Высокая стойкость к коррозии
- Легкая чистка
- Готовность к применению сразу после монтажа
- Легкая замена антискользящего покрытия при износе
- Свойства различных типов антискользящих лент см. стр.3-10.
- Температура применения от -40 до +80 °С (в зависимости от типа используемой ленты)



11

### ВАШИ ПРЕИМУЩЕСТВА

Возможен монтаж к любой поверхности при любых условиях

Толщина -1,5 мм

## Алюминиевый профиль для краев ступеней

- Высококачественный и красивый профиль для краев ступеней
- Противоскользящая вставка любого типа ленты (Все типы лент приведены на стр.3-10)
- Имеются монтажные отверстия
- Отличный внешний вид (противоскользящая лента закрывает монтажные отверстия)
- Толщина 3 мм
- Ширина 53 мм, высота 31 мм
- Индивидуальный размер до 1450 мм





# Антискользящий профиль из стеклопластика (GFK)

## Пластины и угловые профили

Значительно увеличенная износостойкость, экономичная цена, монтаж крепежом или клеем, любой тип поверхности в любых погодных условиях

- Панели из стеклопластика
- Противоскользящая поверхность – карбид кремния
- Связующий материал – полиэфирная смола
- Великолепные противоскользящие свойства R13 (по BGR181)
- Возможность монтажа (можно сверлить отверстия)
- Или приклеивать специальным клеем
- Монтаж не требует специальных навыков
- Монтируется на любое покрытие
- Прочный и жесткий материал с невысоким весом
- Экстремально высокая износостойкость (около 5 млн. шагов)
- Устойчивость к УФ
- Низкий коэффициент электропроводности
- Пожаробезопасен
- Очень широкий температурный диапазон от -20 до +120 °C
- Возможна эксплуатация сразу после монтажа
- Возможна реконструкция поврежденных бетонных и деревянных поверхностей
- Предотвращение расходов, связанных с несчастными случаями из-за поскользывания
- Для скользких, влажных, масляных и жирных поверхностей
- Внутри и снаружи помещений

12



Чёрный, жёлтый или чёрный с жёлтым кантом



Специальная защита для краёв и поверхностей ступеней

- Глубина – 230 мм, Высота – 30 мм (угол 87°)
- Стандартная длина 600, 800, 1000 мм.
- Возможна длина под заказ до 2500 мм.
- Тип от среднего до особо прочного

## Профиль для краёв ступеней

- Глубина – 70 мм, Высота – 30 мм (угол 87°)
- Стандартная длина 600, 800, 1000 мм.
- Возможна длина под заказ до 2500 мм.
- Тип от среднего до особо прочного

жёлтый или чёрный

Пластины,  
Размер 750\*1000 мм



Тип Средний для средних условий эксплуатации, зерно 46, толщина 3,8 мм.



Тип Крупнозернистый для очень тяжелых условий эксплуатации, зерно 12, толщина 4,2 мм

Все продукты из стеклопластика можно пилить по индивидуальным размерам

# маты

## m2 – Антискользящие маты

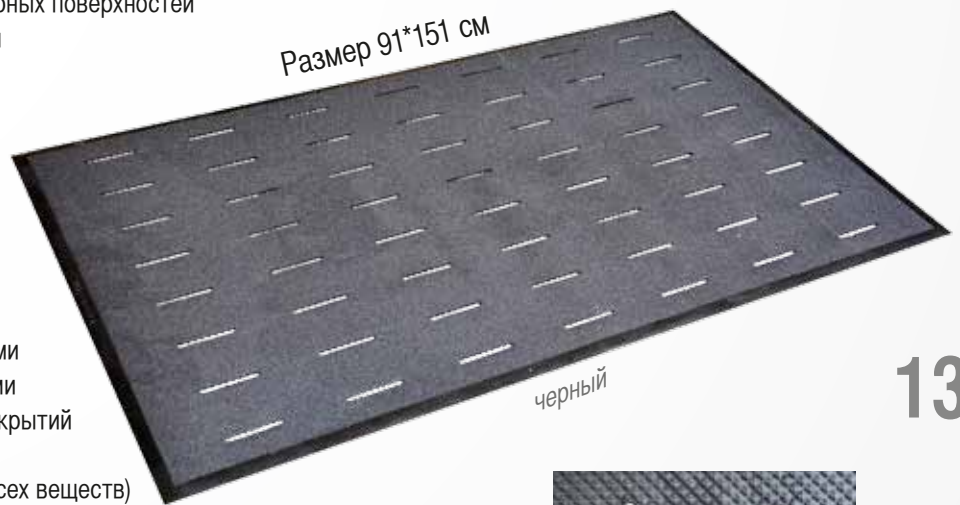
Крупность  
зерна  
60

**Наши самые лучшие Антискользящие маты для рабочего места**  
Обеспечивают с двух сторон антискользящие свойства, возможно быстрое перемещение для использования в различных местах, на мате не собирается влага

- Предотвращение расходов, связанных с несчастными случаями из-за поскользывания
- Для скользких, влажных, масляных и жирных поверхностей
- Средняя и высокая степень эксплуатации

- Великолепные противоскользящие свойства R13 (по стандарту BGR 181)
- Снижает усталость
- Обладает теплоизолирующими свойствами
- Обладает звукоизолирующими свойствами
- Возможно применение почти для всех покрытий
- Очень высокая износостойкость
- Химически устойчива (практически для всех веществ)
- Легкая чистка
- Устойчив к минеральным маслам
- Устойчив к воздействию УФ
- Очень высокий температурный диапазон от -40 до +100 °C

- Окантовка по периметру против спотыкания
- Вес 10 кг
- Толщина 7 мм



13



Нижняя сторона с  
прорезями для стекания  
воды



- В производственных помещениях
- Пищевое производство
- Цеха для розливки
- Кухни и столовые
- Для станков, упаковочных станций



# m2 - мат с логотипом

Многофункциональный входной и рабочий мат с точными, хорошо видимыми знаками безопасности

- Ворсистый мат из ПВХ со знаками безопасности
- Символы вварены в основу (не напечатаны!)
- Противоскользящая верхняя сторона
- Противоскользящая нижняя сторона
- Окантовка по периметру против спотыкания
- Тип средний 9 мм толщина  
Для 1500 чел/день
- Тип экстрапрочный 14 мм толщина  
Для 5000 чел/день
- Степень противоскольжения R10 (BGR 181)
- Обладает низким коэффициентом электропроводности V10 (BGR 181)
- Снижает усталость
- Обладает теплоизолирующими свойствами
- Обладает звукоизолирующими свойствами
- Возможно применение практически для всех поверхностей
- Очень высокая износостойкость
- Лёгкая очистка
- Устойчивы к воздействию ультрафиолета
- Как грязезащитный для входных зон и переходов
- Тип средний для внутренних помещений со средним загрязнением
- Тип экстра прочный можно использовать внутри и снаружи помещений с сильным загрязнением
- Как противоскользящий мат для зон с опасностью поскользывания
- Как противоусталостный мат для стоячих рабочих мест
- Перед машинами, станками
- При средней и высокой степени эксплуатации
- Символы вварены в основу
- Символы не стираются с поверхности (в отличие от напечатанных)
- Качество изображения символов не изменяется в течении продолжительного времени

Стандартный размер  
90\*150 см

Горизонтальный и вертикальный формат



## Информационные знаки

«Одень наушники»  
«Для пешеходов»



## Запрещающие знаки

«Курение запрещено»  
«Движение погрузчиков запрещено»



14



черный



## Предупреждающие знаки

«Осторожно погрузчик»  
«Осторожно скользкий пол»





## m2 - Резиновый мат

### Очень прочный мат

Широкий диапазон применения,  
экономически выгодная цена

- 100% натуральная резина
- Две стороны антискользящие
- Толщина 23 мм
- Грязезащитный мат для входов и проходных зон
- Оптимален для дождя, снега, льда
- Укладка как в прямом, так и без приямка
- Противоскользящий мат в зонах с опасностью поскользвания
- Как противоусталостное покрытие для стоячих рабочих мест
- Для машин, перед станками
- Для средних и тяжелых условий эксплуатации
  
- Экстремальная износостойкость
- Снижает усталость
- Обладает теплоизолирующими свойствами
- Обладает звукоизолирующими свойствами
- Возможно применение на всех покрытиях
- Очень высокая износостойкость
- Легкая чистка
- Устойчивость к УФ

### Размеры

60\*80 см, 75\*100 см, 80\*120 см, 100\*150 см



черный

15

## m2 - Противоусталостный мат

Возможно применение в любых  
условиях  
Красивый внешний вид  
Идеально подходит для стоячих мест



Дополнительная визуальная безопасность  
Обеспечивается жёлтыми, жёлто/чёрными вставками

- Средняя часть состоит из вспененного ПВХ
- Рефлективная противоскользящая поверхность
- Нижняя сторона противоскользящая
- Окантовка вокруг мата для предотвращения спотыкания
- Толщина 14 мм
- Размер 60\*90 см и 90\*150 см
- Цвет - чёрный
- Возможно изготовление краев чёрного, жёлтого, жёлто/чёрного цвета
  
- снижает усталость
- обладает теплоизолирующими свойствами
- обладает звукоизолирующими свойствами
- возможно применение на всех поверхностях
- высокая износостойкость
- Устойчива практически ко всем химическим веществам
- лёгкая чистка
  
- Для любых рабочих мест
- Оптимально для стоячих рабочих мест
- для машин, станков
- кухни, столовые

# **Мельхозе**

Антискользящая продукция

Дистрибьютор в России:

ООО «Антискользящая продукция “Мельхозе»

Россия, Санкт-Петербург, ул.Ивана Фомина, д.6

[www.melhose.ru](http://www.melhose.ru), [www.mehlhose.ru](http://www.mehlhose.ru)

[sale@melhose.ru](mailto:sale@melhose.ru), [msfed@yandex.ru](mailto:msfed@yandex.ru), [79219880092@ya.ru](mailto:79219880092@ya.ru)

(812)946-73-92, (921)988-00-92, (953)346-84-15, (813)767-96-84

Производитель:

“Mehlhose Antirutschprodukte GmbH, Germany

[www.antirutschbelaege.de](http://www.antirutschbelaege.de), [www.dmd-direkt.de](http://www.dmd-direkt.de)

[info@mehlhose.ru](mailto:info@mehlhose.ru)



**Гарантируем – Вы никогда  
больше не поскользнётесь!**